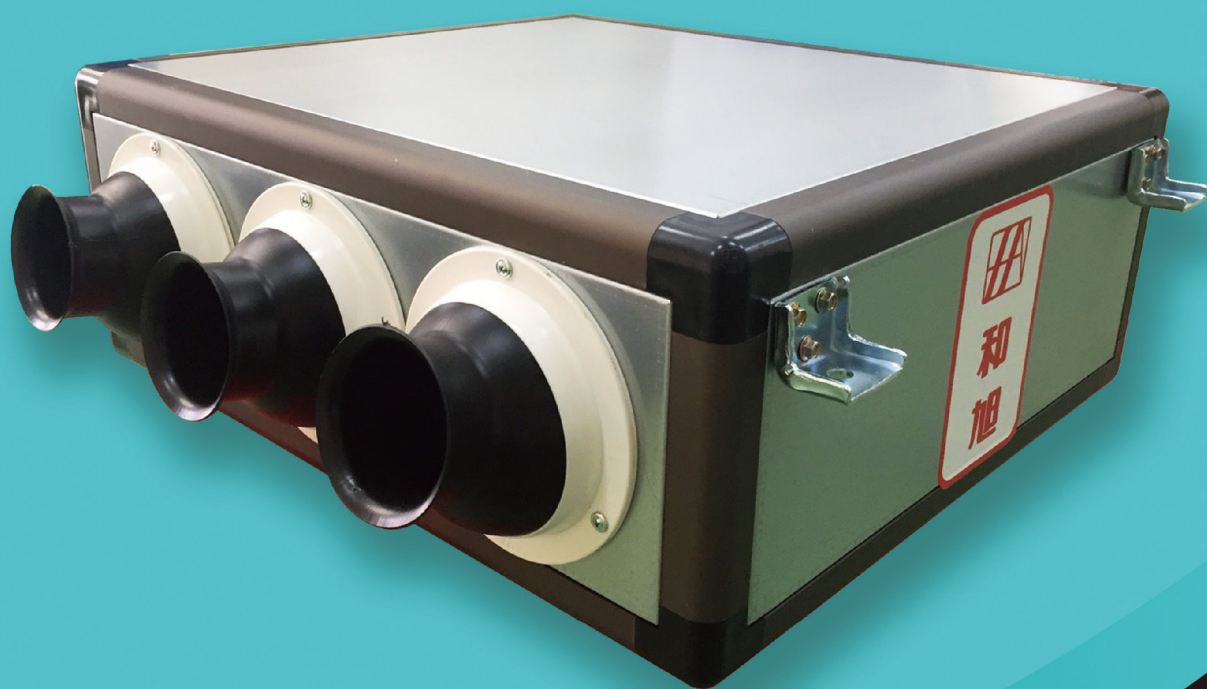


離心式噴流送風機



HORUS AIR MOVING

和旭風機



HSJ
Mixed Flow Fan



ISO9001認證

金日集團服務品質的肯定 和旭機械技術能力的最佳證明

和旭機械為創立於1978年之專業通風設備製造廠，以創新及品質著稱於業界。所生產之風機，以其經濟性及可靠度廣受市場好評。每年更投入大量資金於新型式、新工法及新技術之產品研發。透過與國家研究單位及學術單位之產官學合作，期能開發出新世代領導品牌之產品。



金日集團金日實業(股)公司通過
ISO 9001:2015品質管理系統驗證



金日集團和旭機械(股)公司通過
ISO 9001:2015品質管理系統驗證

- 1973 設立太旭公司（和旭機械前身）
- 1978 公司改組，設立和旭公司於台北市
- 1981 遷址至迴龍
- 1985 開發新產品消音箱
- 1987 導入設計電腦化
- 1988 承接大型公共工程之通風設備：石門水庫水力發電廠、內湖焚化爐、玉成抽水站、圓山抽水站
- 1990 設立汐止廠
- 1992 和日本新晃合作生產空調箱，承製核三廠消防用風機
- 1993 配合冷卻塔廠商設計吹壓式冷卻塔用連座風機
- 1994 市場擴展至中國，承接MRT可逆向軸流式風機
- 1995 承接上海震旦大樓通風工程設備
- 1997 ISO9002品保系統認證合格
- 1998 設立金山廠，引進英國AEA之風扇流體計算分析軟體CFX-TASC FLOW於產品設計
- 1999 和台電公司、成功大學合作，開發隧道用通風機
- 2003 併入金日公司，結合金日銷售網路擴大市場
- 2004 設立桃園廠，佔地 7000 m²，在金日上海廠設立測試設備
- 2004 桃園廠設立風機測試設備，通過TAF(CNLA)認證，測試方法包含AMCA 210，ISO 5801，JIS 8330，CNS 7778/7779
- 2006 RB、SB系列風機產品通過美國AMCA認證
- 2010 霍勒斯實驗室增項測試方法通過TAF認證，包括CNS2726、AMCA500D、UL213、FM1920、SAS322、SAS361等測試標準
- 2011 300oC/90min 耐溫風機與耐溫馬達依據EN12101-3通過TUV產品認證
- 2012 和旭風機移至中壢二廠
- 2014 風機產品榮獲節能認證
- 2015 霍勒斯實驗室增加測試項目通過TAF認證，包括AMCA 210、CNS 7778、ISO 5801、AMCA 300、CNS 7779-2、ISO 13347-2、ASTM E477、AMCA 500D、AMCA 500L
- 2016 通過ISO 9001 2015版認證



和旭機旭中壢廠，佔地 7000 m²

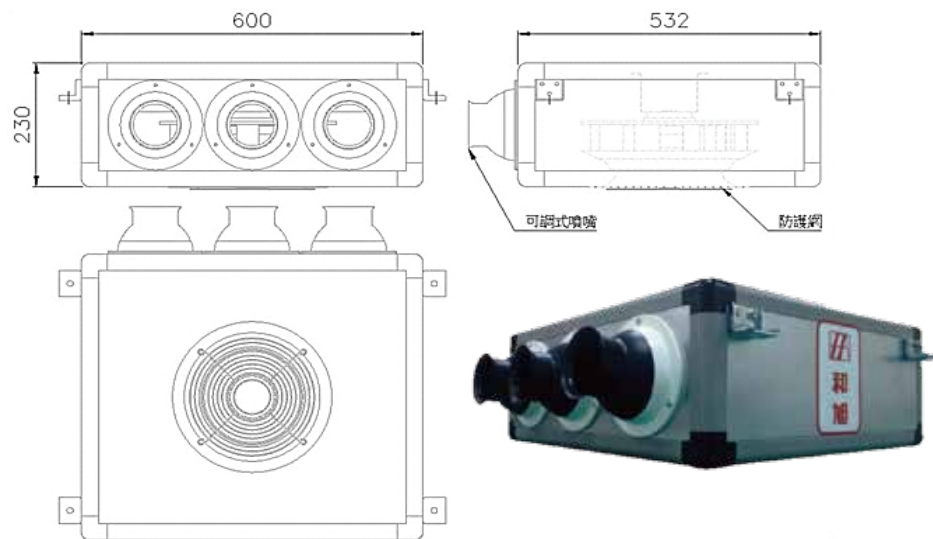
| | |
|---|---|
|  <p>RB 型 後傾式離心通風機</p> |  <p>HXD 型 百葉型壁扇</p> |
|  <p>SB 型 前傾式離心通風機</p> |  <p>HXE 型 工業型壁扇</p> |
|  <p>HSDB 型 低噪音箱型離心通風機</p> |  <p>VAF-1250 軸流動翼式風機</p> |
|  <p>HSJ 型 離心式噴流送風機</p> |  <p>HAC 型 水洗機</p> |

HSJ-533

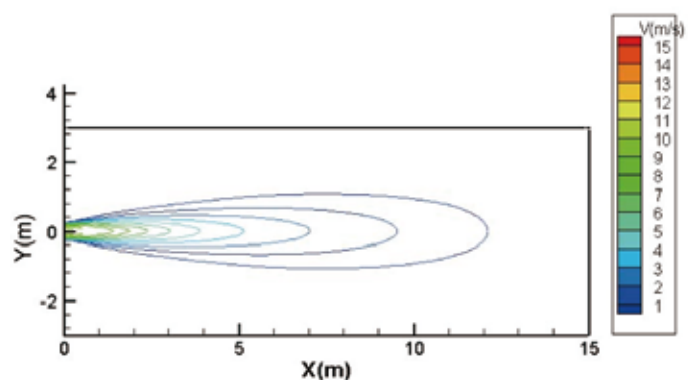
產品說明

- ▶ **風輪**：風機葉輪採用翼截式單吸風輪，採用鋁擠型機械化模具製成，經動靜平衡G2.5校驗，運轉平穩可靠。
- ▶ **馬達**：配用外轉子馬達，相較於傳統直結式風機，風機效率提升37%。
- ▶ **出風口**：風道流暢，誘導力強，可大幅降低廢氣擴散，採用 3" 噴嘴式設計。
- ▶ **出風口流暢**：風機與出口之流場經良好之設計，以避免混流現象，並降低噪音之產生。
- ▶ **外觀**：箱體以PP為外框結合，外觀整齊圓滑，結合用螺絲完全隱藏，可避免人員刮傷並增加美觀性。
- ▶ **箱板**：外箱採一級鍍鋅鋼板可選粉體烤漆塗裝，質感倍增，且表面硬度達2H級，可免刮傷的問題。
- ▶ **護網**：進風口配有低壓損防護護網，不必擔心吸入異物損壞風機，並保護設備及使用者安全。
- ▶ **安裝便利**：附端子座及吊掛環，安裝便利。
- ▶ **噪音**：使用後傾翼截式葉輪，經適當的消音設施後，亦能符合需求。

尺寸規格



| 項目／型號 | HSJ-533 |
|----------------------|---------|
| 長 L | 532 |
| 寬 W | 600 |
| 高 H | 230 |
| 重量(kg) | 19.7 |
| 功率(kw) | 0.16 |
| 出風口風速(m/sec) | 14 |
| 使用距離 (1m/sec等速範圍) | 8.2 |



| 型號／八音頻 | dB(A) | (Hz) | 63 Hz | 125 Hz | 250 Hz | 500 Hz | 1000 Hz | 2000 Hz | 4000 Hz | 8000 Hz |
|---------|-------|------|-------|--------|--------|--------|---------|---------|---------|---------|
| HSJ-533 | 58.6 | (dB) | 18.60 | 37.20 | 46.70 | 53.80 | 53.60 | 53.30 | 48.20 | 36.70 |

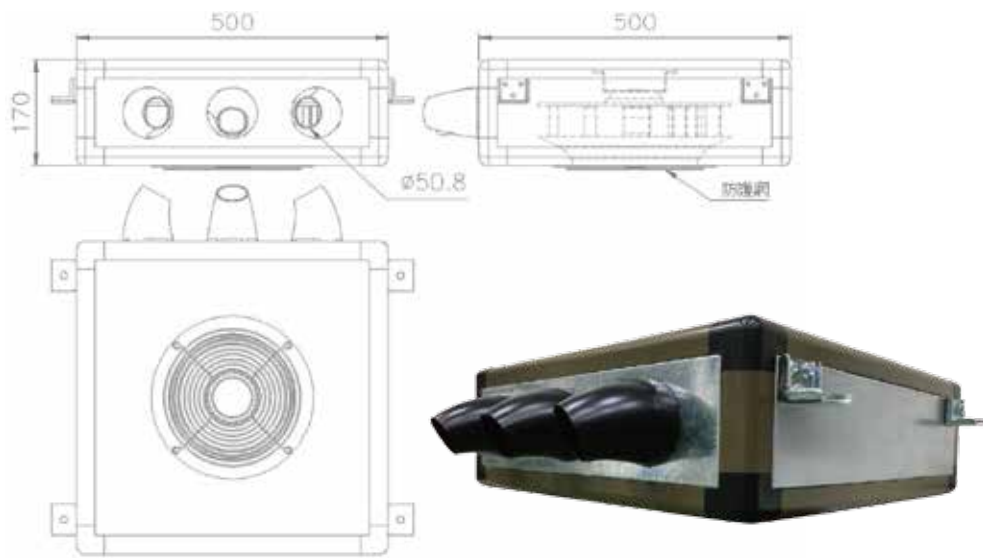
*噪音測試依據CNS7778.7779，背景噪音值為46dB(A)

HSJ-534

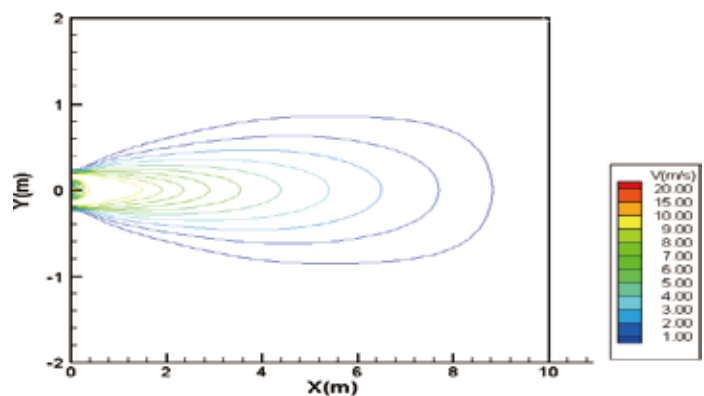
產品說明

- ▶ 風 輪：風機葉輪採用翼截式單吸風輪，採用塑鋼成形製成，經動靜平衡G2.5校驗，運轉平穩可靠。
- ▶ 馬 達：配用外轉子馬達，相較於傳統直結式風機，風機效率提升37%。
- ▶ 出 風 口：風道流暢，誘導力強，可大幅降低廢氣擴散，採用 2" 噴嘴式設計。
- ▶ 出風口流暢：風機與出口之流場經良好之設計，以避免混流現象，並降低噪音之產生。
- ▶ 外 觀：箱體以PP為外框結合，外觀整齊圓滑，結合用螺絲完全隱藏，可避免人員刮傷並增加美觀性。
- ▶ 箱 板：外箱採一級鍍鋅鋼板可選粉體烤漆塗裝，質感倍增，且表面硬度達2H級，可免刮傷的問題。
- ▶ 護 網：進風口配有低壓損防護護網，不必擔心吸入異物損壞風機，並保護設備及使用者安全。
- ▶ 安 裝 便 利：附端子座及吊掛環，安裝便利。
- ▶ 噪 音：使用後傾翼葉輪，經適當的消音設施後，亦能符合需求。

尺寸規格



| 項目／型號 | HSJ-534 |
|----------------------|---------|
| 長 L | 500 |
| 寬 W | 500 |
| 高 H | 170 |
| 重量(kg) | 13.2 |
| 功率(kw) | 0.16 |
| 出風口風速(m/sec) | 18 |
| 使用距離 (1m/sec等速範圍) | 9 |



| 型號／八音頻 | dB(A) | (Hz) | 63 Hz | 125 Hz | 250 Hz | 500 Hz | 1000 Hz | 2000 Hz | 4000 Hz | 8000 Hz |
|---------|-------|------|-------|--------|--------|--------|---------|---------|---------|---------|
| HSJ-534 | 60.1 | (dB) | 58.06 | 62.10 | 65.72 | 57.93 | 53.12 | 50.49 | 42.83 | 36.34 |

*噪音測試依據CNS7778.7779，背景噪音值為50dB(A)

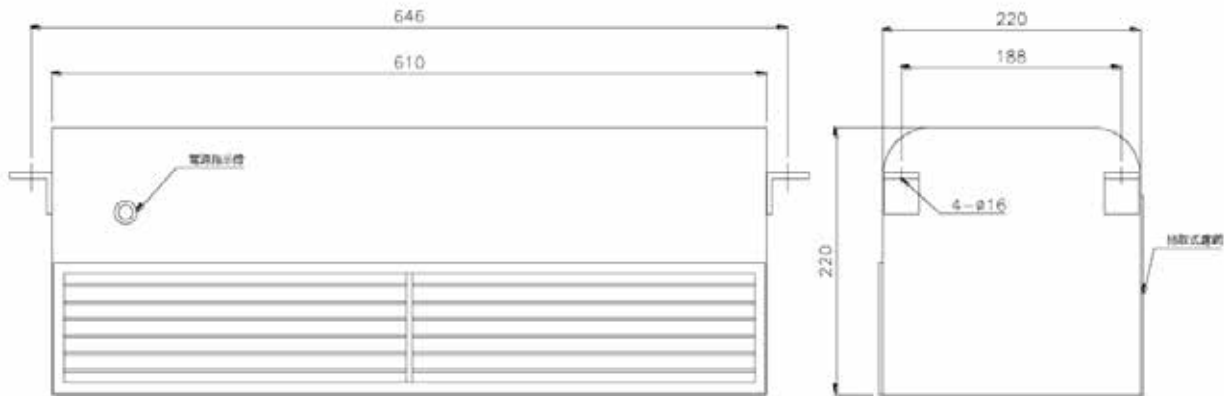
C-220

產品說明

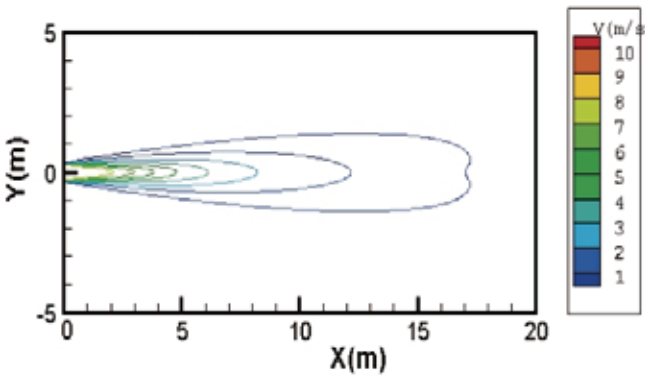
- ▶風輪：風機葉輪採用塑鋼成形製成之多翼離心式風輪，經動靜平衡G2.5校驗，運轉平穩可靠。
- ▶出風口：採用可調式二段變速設計及可調式格柵，可視現場需求切換風速、調整出風方向、通風無死角。
- ▶入風口：加裝抽取式濾網防止沙塵進入影響葉輪效率，易拆、易清洗。
- ▶馬達：配用傳統式馬達，內附溫升安全保護裝置，省電且耐用。
- ▶外觀：外觀整齊圓滑，採粉體烤漆塗裝，可防鏽並增加美觀性。
- ▶箱體：外箱採用優質鋼板，經烤漆塗裝質感倍增，且表面硬度達2H級，可免刮傷的問題。
- ▶安裝便利：附端子座及吊掛環，安裝便利。



尺寸規格



| 項目 / 型號 | C-220 | |
|----------------------|-------|----|
| 長 L | 646 | |
| 寬 W | 220 | |
| 高 H | 220 | |
| 重量(kg) | 9.7 | |
| 功率(kw) | 0.15 | |
| 出風口風速(m/sec) | 10 | 7 |
| 使用距離 (1m/sec等速範圍) | 17 | 16 |



| 型號 / 八音頻 | dB(A) | (Hz) | 63 Hz | 125 Hz | 250 Hz | 500 Hz | 1000 Hz | 2000 Hz | 4000 Hz | 8000 Hz |
|-----------------------|-------|------|-------|--------|--------|--------|---------|---------|---------|---------|
| C-220 (風速10m/secs) | 57.6 | (dB) | 60.48 | 56.00 | 52.13 | 53.28 | 54.05 | 50.63 | 46.37 | 41.63 |
| C-220 (風速7m/secs) | 55.9 | (dB) | 58.37 | 54.85 | 50.52 | 51.23 | 52.10 | 48.89 | 44.68 | 39.98 |

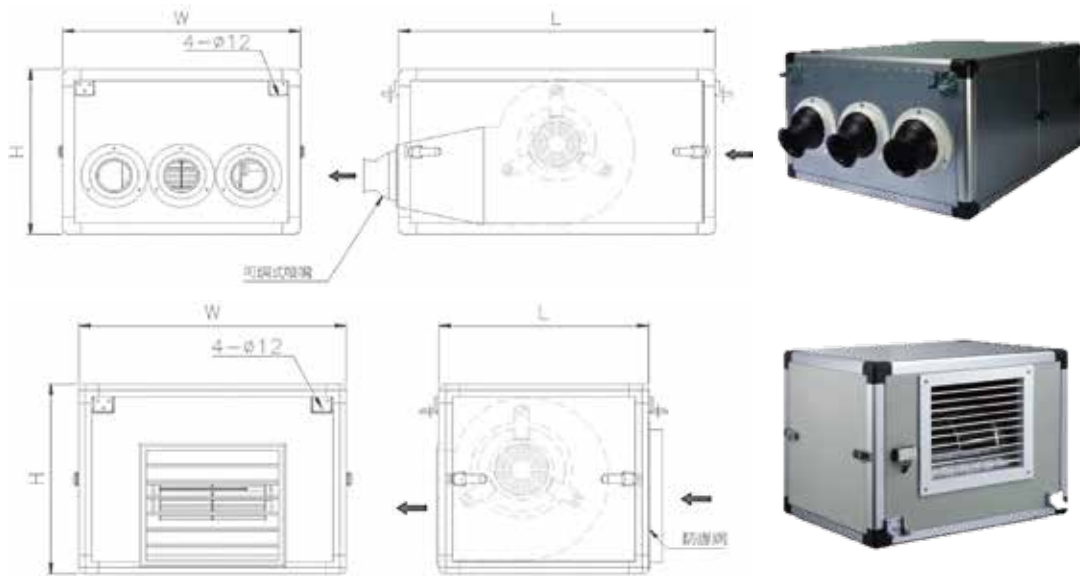
*噪音測試依據CNS7778.7779，背景噪音值為48dB(A)

N系列 G系列

產品說明

- ▶ 風 輪：風機葉輪採用優質鍍鋅板之多翼離心式風輪，經動靜平衡G2.5校驗，運轉平穩可靠。
- ▶ 馬 達：使用傳統式馬達，經濟耐用，功率因數高。
- ▶ 出 風 口：噴嘴經良好的空氣動力設計，損耗減至最低，可依不同場合需求選用3"球狀噴嘴(N系列)，亦可選用百葉式設計(G系列)。
- ▶ 出風口流暢：風機與出口之流場經良好之設計，以避免混流現象，並降低噪音之產生。
- ▶ 外 觀：箱體以鋁柱或是PP為外框結合，外觀整齊圓滑，結合用螺絲完全隱藏，可避免人員刮傷並增加美觀性。
- ▶ 箱 板：外箱採一級鍍鋅鋼板可選粉體烤漆塗裝，質感倍增，且表面硬度達2H級，可免刮傷的問題。
- ▶ 護 網：進風口配有低壓損防護護網，不必擔心吸入異物損壞風機，並保護設備及使用者安全，可選配初級濾網。
- ▶ 安 裝 便 利：附端子座及吊掛環，安裝便利。
- ▶ 噪 音：使用前傾式葉輪，噪音極低。

尺寸規格



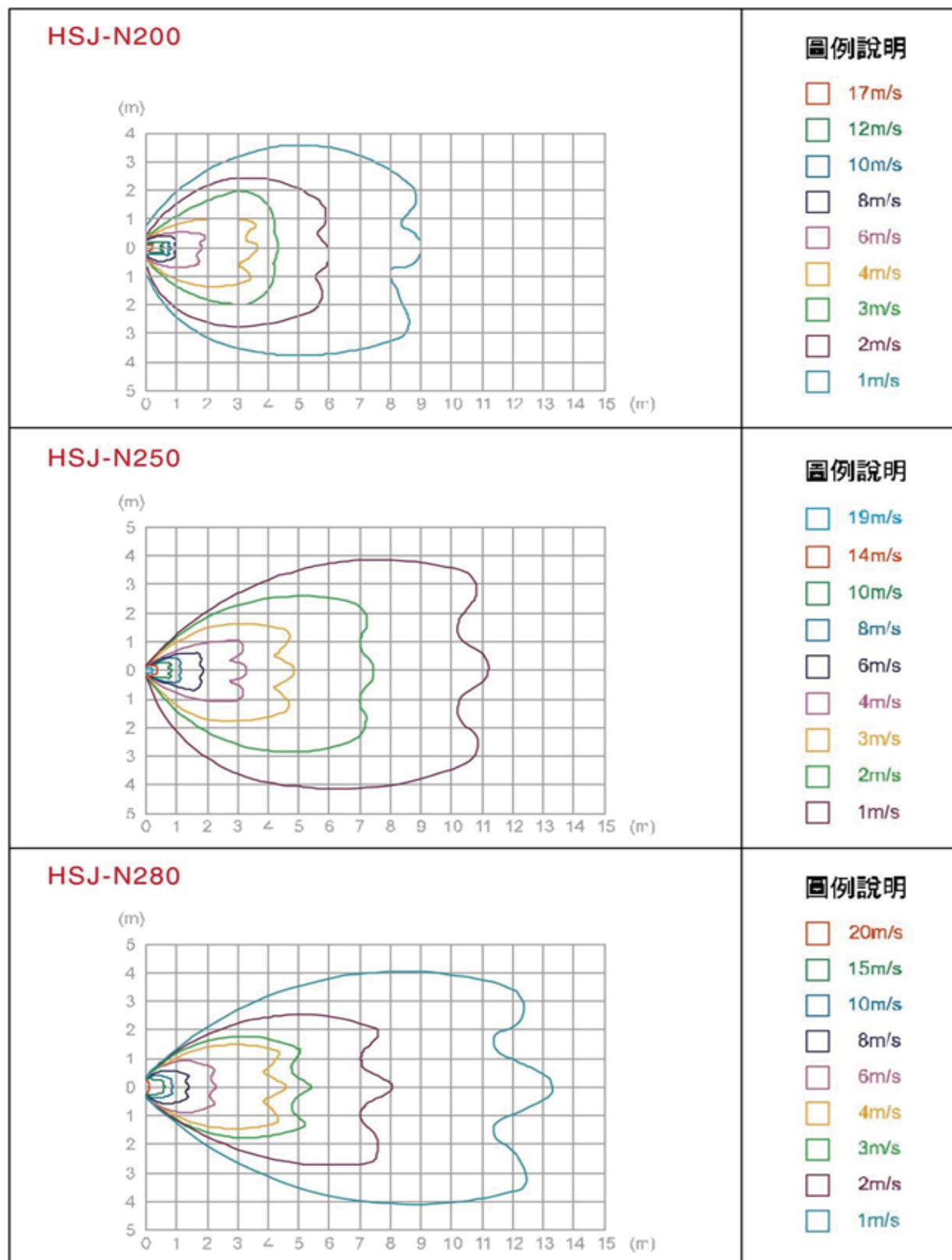
| 項目／型號 | HSJ-N200 | HSJ-N250 | HSJ-N280 | HSJ-G200 | HSJ-G250 | HSJ-G280 |
|----------------------|----------|----------|----------|----------|----------|----------|
| 長 L | 800 | 800 | 800 | 400 | 470 | 520 |
| 寬 W | 600 | 600 | 600 | 550 | 600 | 600 |
| 高 H | 380 | 440 | 500 | 380 | 450 | 500 |
| 重量(kg) | 42 | 45 | 51 | 42 | 45 | 51 |
| 功率(kw) | 0.18 | 0.37 | 0.75 | 0.18 | 0.37 | 0.75 |
| 出風口風速(m/sec) | 12.8 | 16.7 | 18.1 | 7.3 | 9.4 | 11.7 |
| 使用距離 (1m/sec等速範圍) | 6.3 | 7.6 | 8.8 | 3.8 | 4.3 | 5.1 |

| 型號／八音頻 | dB(A) | (Hz) | 63 Hz | 125 Hz | 250 Hz | 500 Hz | 1000 Hz | 2000 Hz | 4000 Hz | 8000 Hz |
|----------|-------|------|-------|--------|--------|--------|---------|---------|---------|---------|
| HSJ-N200 | 54.3 | (dB) | 41.00 | 46.20 | 50.10 | 50.70 | 49.60 | 46.30 | 44.20 | 49.20 |
| HSJ-N250 | 58.7 | (dB) | 44.10 | 49.90 | 58.40 | 57.30 | 50.90 | 49.70 | 49.00 | 47.20 |
| HSJ-N280 | 60.0 | (dB) | 46.00 | 51.50 | 58.10 | 57.70 | 54.60 | 50.50 | 50.10 | 48.70 |
| HSJ-G200 | 61.8 | (dB) | 55.25 | 56.00 | 59.00 | 56.20 | 55.60 | 55.20 | 53.90 | 50.60 |
| HSJ-G250 | 66.2 | (dB) | 65.30 | 66.50 | 63.90 | 63.10 | 59.80 | 59.20 | 56.50 | 51.60 |
| HSJ-G280 | 72.1 | (dB) | 71.20 | 72.40 | 69.80 | 69.00 | 65.70 | 65.10 | 62.40 | 57.50 |

* 噪音測試依據CNS7778.7779，背景噪音值為47dB(A)

HSJ-N200、HSJ-N250、HSJN280

HSJ性能及風速分佈圖（俯視）





和旭機械股份有限公司
HORUS AIR MOVING CO., LTD.



金日實業股份有限公司
KING SUN INDUSTRY CO., LTD.

www.kingsun.com.tw

2017.09.A

台北總公司：台北市紹興南街5號
T：02-23417281 F：02-23219420 02-23560700
桃園分公司：桃園市桃園區中山路689號
T：03-2205130 F：03-2205132
新竹分公司：新竹市體育街6號
T：03-5618808 F：03-5618806
台中分公司：台中市西屯區台灣大道四段16巷180號
T：04-27082707 F：04-27003656
台南分公司：台南市仁德區太子里大吉路27號
T：06-2052966 F：06-2055883
高雄分公司：高雄市三民區民族一路560巷27號
T：07-3868066 F：07-3906650

宜蘭辦事處：宜蘭市農權路11號
T：039-324607 F：039-323213
花蓮辦事處：花蓮市民德四街53號
T：038-350323 F：038-350851
嘉義辦事處：嘉義縣水上鄉大堀尾50-20號
T：05-2686656 F：05-2686676
中壢廠：桃園市中壢區中壢工業區合定路18號
T：03-4522088 F：03-4525821
中壢二廠：桃園市中壢區中正路四段320號
T：03-4988609 F：03-4985947
上海廠：上海市松江區葉榭鎮車亭公路1296號
T：002-86-21-57801515~1517
F：002-86-21-57801518